

Certificat CléA

CERTIFICAT
CLÉA®

Vous êtes **PRO**,
faites-le savoir !

CONSOLIDEZ VOS BASES

Ce qui compte, c'est ce que vous savez faire ! Sur ces bases, vous serez accompagné par une formation personnalisée pour valider l'ensemble des domaines de CléA.

FAITES LA DIFFÉRENCE

Avec CléA, votre expérience est valorisée. En maîtrisant ces 7 domaines de compétences, vous démontrerez à n'importe quel employeur votre capacité à accomplir vos missions.

Les 7 domaines de la certification CléA

- Communiquer en français
- Calculer, raisonner
- Utiliser un ordinateur
- Travailler en équipe
- Travailler en autonomie
- Apprendre à apprendre tout au long de la vie
- Maîtriser les règles de base : hygiène, sécurité, environnement

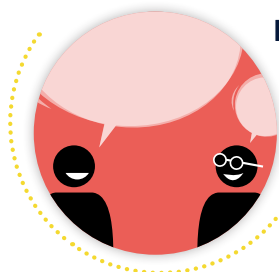
DONNEZ DU POIDS A VOTRE PARCOURS

CléA est une certification reconnue pour évoluer professionnellement. Que ce soit pour faciliter votre retour à l'emploi ou pour entrer en formation, CléA donnera du poids à votre candidature.

CléA ne vous coûtera rien en mobilisant votre compte personnel de formation (CPF) ou d'autres financements selon votre statut.

Un parcours en 5 étapes

Faites reconnaître vos compétences et votre expérience !



Entretien avec un conseiller

Un conseiller vous présente le fonctionnement de CléA, ses avantages.
Ce premier rendez-vous est sans engagement.



Évaluation préalable et détermination des points forts

Cette étape n'est ni un examen, ni une épreuve, elle permet de vous positionner sur les 7 domaines de CléA.



Parcours de formation individualisé

Selon vos besoins à l'issue de l'évaluation, des formations courtes peuvent vous être proposées.



Validation par un jury paritaire

Le jury est indépendant et composé de représentants d'employeurs et de salariés.



Obtention du diplôme

Une fois la certification validée par le jury qui atteste de la maîtrise des 7 domaines, le diplôme vous est envoyé !

